

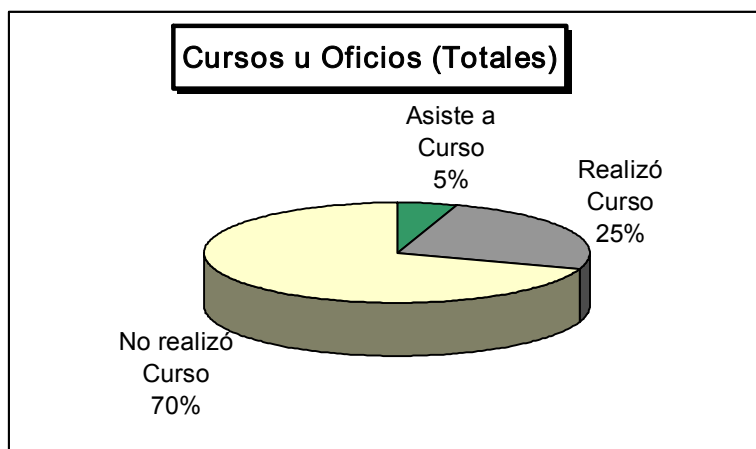


Cuadro 8: Población por sexo y grupos de Edad, referido a Curso u Oficio.

El presente cuadro pretende mostrar el nivel de instrucción alcanzado por la población mayor de 16 años, a través de cursos u oficios, realizando una especificación por sexo.

Respecto a la población que realizó algún curso de capacitación, haciendo una proporción con el total de habitantes, nos arroja que aquella representa un 16,61%, en tanto que la relación con la población económicamente activa es del 36,86%.

Edades	Total	Asiste a Curso	Realizó Curso	No realizó Curso
de 16 a 19 años	838	94	154	590
de 20 a 29 años	1555	105	399	1051
de 30 a 39 años	1271	54	373	844
de 40 a 49 años	1036	46	306	684
de 50 a 59 años	776	16	226	534
de 60 a 69 años	555	3	124	428
de 70 y más	424	1	59	364
TOTALES...	6455	319	1641	4495



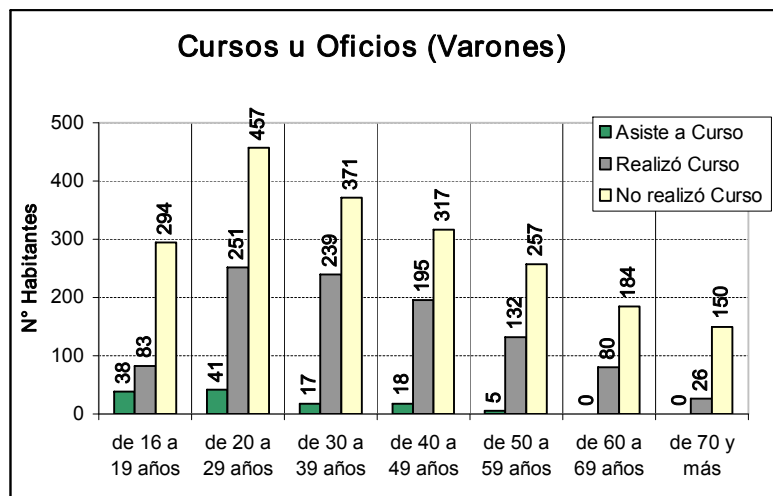
Población que realizó Curso u Oficio

- ✓ Relación con el total de Habitantes 16.61%
- ✓ Relación con la población Económicamente Activa 36.86%



Varones:

Edades	Total	Asiste a Curso	Realizó Curso	No realizó Curso
de 16 a 19 años	415	38	83	294
de 20 a 29 años	749	41	251	457
de 30 a 39 años	627	17	239	371
de 40 a 49 años	530	18	195	317
de 50 a 59 años	394	5	132	257
de 60 a 69 años	264	0	80	184
de 70 y más	176	0	26	150
TOTALES...	3155	119	1006	2030





Mujeres:

Edades	Total	Asiste a Curso	Realizó Curso	No realizó Curso
de 16 a 19 años	423	56	71	296
de 20 a 29 años	806	64	148	594
de 30 a 39 años	644	37	134	473
de 40 a 49 años	506	28	111	367
de 50 a 59 años	382	11	94	277
de 60 a 69 años	291	3	44	244
de 70 y más	248	1	33	214
TOTALES...	3300	200	635	2465

